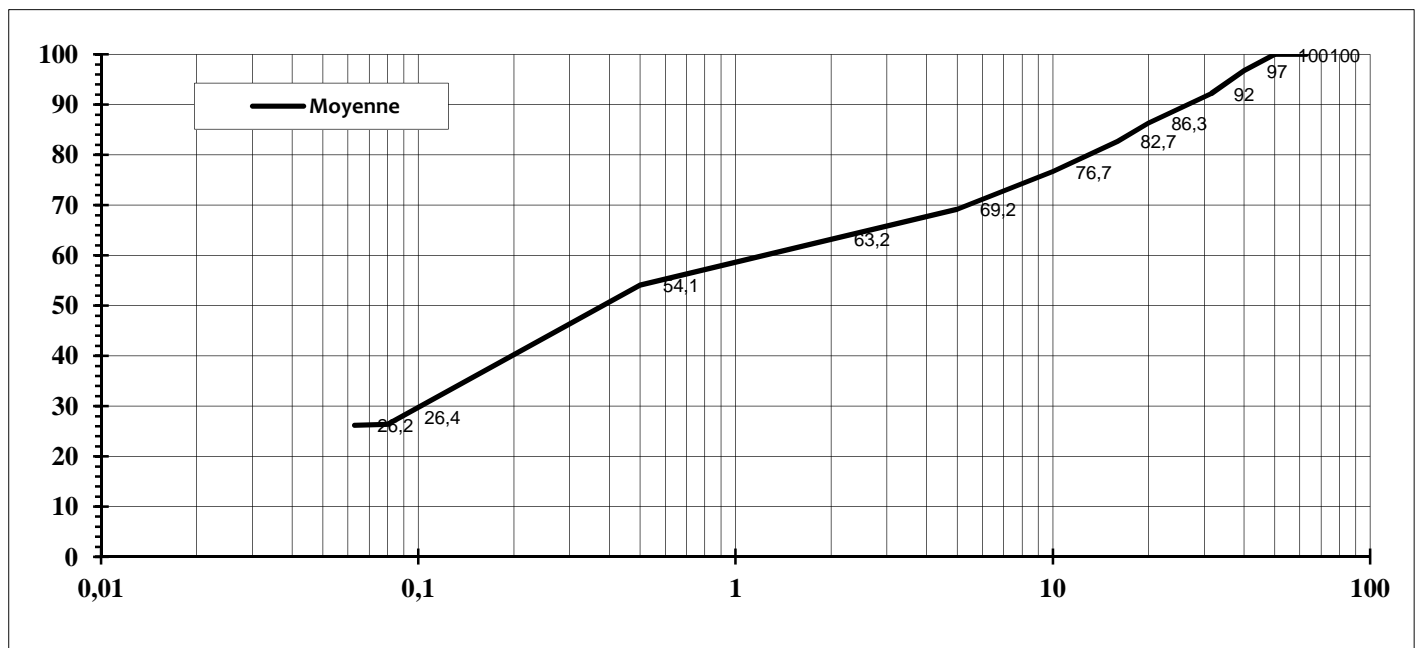


Appellation	REVALSOL	N° de prélèvement	2017 T 165
Nature	Matériau traité à la chaux	Date de réception	05/06/17
Date de prélèvement	02/06/17	Contrôleur	ATEMAC
Par	Entreprise Binet TP		

Utilisation: Matériaux B5m utilisables en remblai de hauteur moyenne (H < 10 m).
Matériaux B5m utilisables en partie inférieure de remblai d'assainissement (qualité q4).

Analyse granulométrique NF EN 933-1

TAMIS (mm)	63	50	40	31,5	20	16	10	5	2	0,5	0,080	0,063
% TAMISAT	100	100	97	92	86,3	82,7	76,7	69,2	63,2	54,1	26,4	26,2



Autres essais

VBS (NF P 94-068)	1,0
IPI (W = 16,1%)	40
% SO ₄ (XP P 18-581)	néant

Classement GTR selon la NF P 11-300	B5s
--	-----